

あっという間に手軽に除菌!

手をかざすだけで、酸性電解水がすぐに出てくる。
幼稚園・保育園・オフィス・家庭でのご利用を考えて、使いやすさを実現しました。

手を
かざすだけ
非接触式で
清潔!



清潔を必要とする全てのシーンに



「原液の希釈」といった手間が要らない
そのまますぐに使えるから、とても使いやすい



■ 主な導入先

幼稚園・老健施設・オフィス・スポーツジム・食品工場などの手洗い場等

当社検証データ

@手洗いやから生成された微酸性電解水による除菌効果は、検体1と2の比較から、従来法よりも優れた除菌効果があることがわかる。

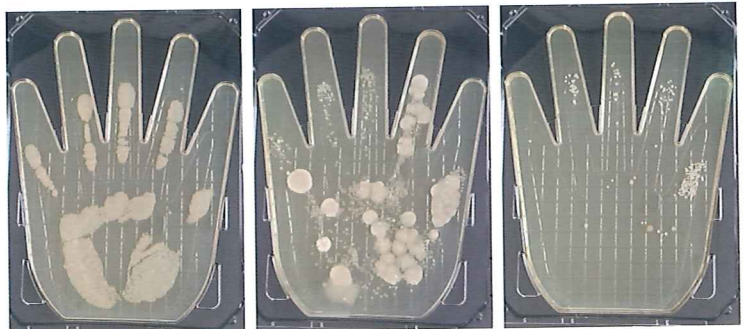
試験方法

「@手洗い」から生成される微酸性電解水を用いて手洗いをおこなう。使用する微酸性電解水の塩素濃度設定は30ppmとし、水道水のみによる洗いと比較しその効果を確認する。除菌効果の確認についてはパームチェック（日研生物医学研究所製）で洗浄前後をスタンプサンプリングし、48時間36度の恒温状態で一般細菌を培養し、除菌効果を確認する。手洗い方法は以下の通り。

検体1：水洗いにて30秒

検体2：@手洗いやから生成される微酸性電解水で30秒

検体名	菌数:個(CFU)
手洗い前	10 ⁴ 個 以上
検体1	10 ³ 個 以上
検体2	208個



手洗い前

検体1:水洗い30秒

検体2:@手洗い30秒

酸性電解水とは

微量の精製塩や希塩酸と水を電気分解して生成される水。
酸性電解水に含まれる次亜塩素酸が高い除菌効果を発揮します。
その高い安全性から洗浄・殺菌への使用が可能です。



除菌電解水給水器
あっと
@手洗い



電解補助液タンク
500ml

電解槽

ハンド
センサー

生成
スイッチ

設置工事も
カンタン

壁掛け可能
(オプション)

給水口

切替付
シャワーヘッド

■手をかざすだけで出てくる
非接触式ハンドセンサー

■用途に合わせて塩素濃度レベルが変えられる
LEVEL1 (10ppm) ~ LEVEL5 (30ppm)

■ハンドセンサーによる「吐出時間」が変えられる
[10~120秒 1秒単位で設定可能]

■生成スイッチによる「生成量」が変えられる
[1~200L 1L単位で設定可能]

消耗品

除菌電解水
給水器専用 電解補助液

主成分: 水、塩化ナトリウム、塩酸

A 1Lタイプ (1L×4本セット)
メーカー希望小売価格: 20,000円

A



B 10kgタイプ
メーカー希望小売価格: 28,000円

B



※価格は税抜です。

補助液は原液です。絶対に口に入れないでください。

名称	@手洗い(あっとであらい)	有効塩素濃度	10~30ppm
型式	AT-01S	給水圧	0.1MPa ~ 0.75 MPa (0.75MPaを超える場合は必ず減圧弁をつけること)
電源	AC100V 50/60Hz		
定格消費電力	60W	設置場所	屋内
本体寸法	幅:270mm 奥行:110mm 高さ:303 mm	生成方式	電気分解方式
本体重量	約3.6kg	生成水量	最大2.5L/分
pH範囲	5.0~6.5	給水方式	元止め方式

※原水の水質・水温・水圧によって変わります。